

repique —————

chico —————

piano —————

claves —————

a = agudo ; g = grave

a g a a g a

S —————

M —————

A —————

T —————

B —————

g a g a g a simile

a g g a g g simile

simile

3


T —————


B —————

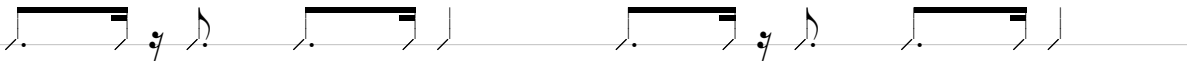
mp Te pa

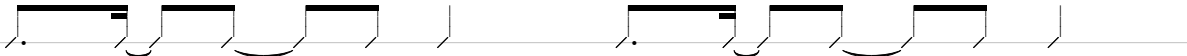
mp Te pa

simile


épique 


chico 


piano 


claves 

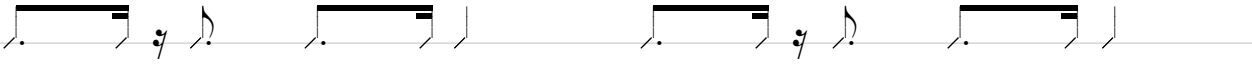
5


T 
- re - ce que si ga - mos ca - mi-

B 
- re - ce que si ga - mos ca - mi-











7


nan - do por el ba - rrio de la ma - no te pa


nan - do por el ba - rrio de la ma - no te pa

9 (continúa percusión)


- re - ce que si ga - mos de - te


- re - ce que si ga - mos de - te

11

S *M* *A* *T* *B*

mp te pa
mf te pa
mp te pa

- ni - dos en el tiem - po que fue sa - no te pa
- ni - dos en el tiem - po que fue sa - no te pa

13 continúa percusión

- re - ce que al bai - lar nos pon - ga - mos a llo - rar lle - nos
- re - ce que al bai - lar nos pon - ga - mos a llo - rar lle - nos
- re - ce que al bai - lar nos pon - ga - mos a llo - rar lle - nos
- re - ce que al bai - lar nos pon - ga - mos a llo - rar lle - nos
- re - ce que al bai - lar nos pon - ga - mos a llo - rar lle - nos

15

de fe - li - ci - dad con to - do' lo' ne - gri - to' re - pi - can - do el tam - bor
de fe - li - ci - dad *mp* con to - do' lo' ne - gri - to' re - pi - can - do el tam - bor
de fe - li - ci - dad *mf* con to - do' lo' ne - gri - to' re - pi - can - do el tam - bor
de fe - li - ci - dad con to - do' lo' ne - gri - to' re - pi - can - do el tam - bor
de fe - li - ci - dad con to - do' lo' ne - gri - to' re - pi - can - do el tam - bor

17 sin percusión

S *mf* te pa - re - ce, bien - a

M to - do' lo' ne - gri - to' re - pi - can - do el tam - bor pa pa

A to - do' lo' ne - gri - to' re - pi - can - do el tam - bor *mp* pa pa

T to - do' lo' ne - gri - to' re - pi - can - do el tam - bor pa pa

B to - do' lo' ne - gri - to' re - pi - can - do el tam - bor *mf* tum tu tum tum

19

- ma - da si al com - pás de es - te can - dom - be en la lla

pa pa pa pa

pa pa pa pa

pa pa pa pa

tum tu tum tum pa tum tu tum tum

21

- ma - da nos be - sa - mos, pro - cre

pa pa pa pa

pa pa pa pa

pa pa pa pa

tum tu tum tum pa pa tum tu tum tum

23

S - a - mos y mo - ri - mos en el ba - rrio de la
 M pa pa pa pa
 A pa pa pa pa
 T pa pa pa pa
 B tum tu tum tum tum tu tum tum

25

ma - no *mp* no sin an - tes re - cla - mar que a - men
 pa *mf* no sin an - tes re - cla - mar que a - men
 pa *mp* no sin an - tes re - cla - mar que a - men
 pa *mp* no sin an - tes re - cla - mar que a - men
 tum tu tum tum *mp* no sin an - tes re - cla - mar que a - men

27

a la li - ber - tad y que la se - pan cui - dar con
 a la li - ber - tad y que la se - pan cui - dar *mp* con
 a la li - ber - tad y que la se - pan cui - dar *mf* con
 a la li - ber - tad y que la se - pan cui - dar con
 a la li - ber - tad y que la se - pan cui - dar con

29

S to - do' lo' ne - gri - to re - pi - can - do el tam - bor *p* to - do' lo' ne - gri - to' re - pi - can - do el tam - bor
M to - do' lo' ne - gri - to' re - pi - can - do el tam - bor *p* to - do' lo' ne - gri - to' re - pi - can - do el tam - bor
A to - do' lo' ne - gri - to' re - pi - can - do el tam - bor *p* to - do' lo' ne - gri - to' re - pi - can - do el tam - bor
T to - do' lo' ne - gri - to' re - pi - can - do el tam - bor *f* El hom - bre
B to - do' lo' ne - gri - to' re - pi - can - do el tam - bor *p* to - do' lo' ne - gri - to' re - pi - can - do el tam - bor

31

mismo texto
 mismo texto
 mismo texto
 blan - co, con - ti - nuan - do su ru - ti - na ya ba
 mismo texto

33

- rrió con el Cua - reim y ba - rrio An - si - na y no com

35

- pren - de que en la fe que lo em - pe - si - na el fol

37

- clo - re de los ne - gros ex - ter - mi - na

mf ¿por

39

qué? ¿por qué? ¿por

p to - do' lo' ne-gri - to' re - pi - can - do el tam - bor

41

qué? ¿por

qué? *f* ¿por

Div.

mf du du du

43

qué? ¿por

qué? ¿por

du du du du du du du du du... du du...

45

qué? ¿por

qué?

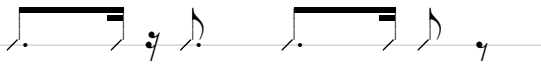
repique



chico



piano

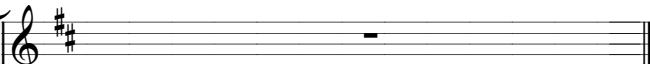


claves

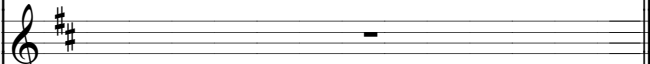


47

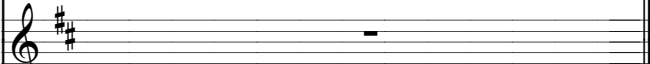
S



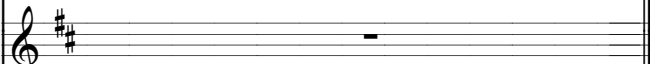
M



A



T



B

